

Схема границ публичного сервитута

Объект: Строительство ВЛ 0,4 кВ с установкой ПУ. Реконструкция ТП-47353 для электроснабжения деревни Косотуриха (4500095063)

Местоположение: Пермский край, район Пермский, деревня Косотуриха

Кадастровый квартал: 59:32:4070004

Площадь публичного сервитута: 764 кв.м.

Площадь границ ПС в границах земельного участка с КН 59:32:4070004:6168 - 109 кв.м.

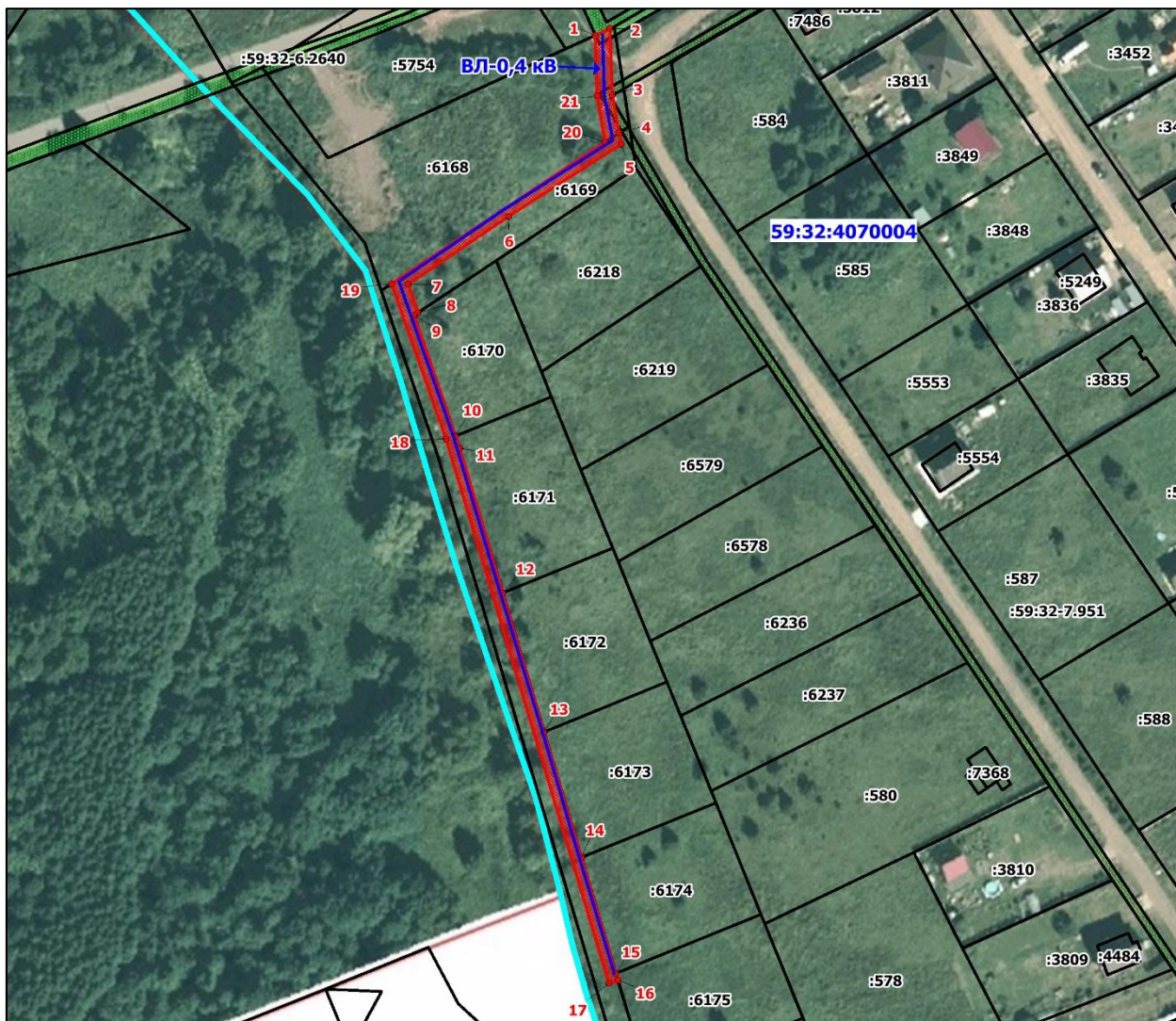
Площадь границ ПС в границах земельного участка с КН 59:32:4070004:6169 - 655 кв.м.

Вид разрешенного использования: Коммунальное обслуживание (строительство ЛЭП)

Каталог координат

№ точки	Координаты, м МСК-66		№ точки	Координаты, м МСК-66	
	X	Y		X	Y
1	502463.02	2208536.17	12	502320.33	2208510.78
2	502464.77	2208540.12	13	502284.63	2208521.06
3	502447.69	2208540.50	14	502252.30	2208530.37
4	502437.99	2208542.15	15	502222.55	2208538.94
5	502435.14	2208542.63	16	502220.69	2208539.48
6	502416.92	2208513.31	17	502220.01	2208537.09
7	502399.71	2208487.22	18	502359.95	2208496.64
8	502392.43	2208489.72	19	502399.92	2208482.90
9	502391.78	2208488.71	20	502435.64	2208538.49
10	502360.72	2208499.02	21	502447.46	2208536.50
11	502357.49	2208500.09	1	502463.02	2208536.17

Схема:



Условные обозначения:

	- граница публичного сервитута		• 1	- обозначение характерной точки границы публичного сервитута
	- граница земельного участка, сведения о котором содержатся в ЕГРН		:6175	- кадастровый номер земельного участка, сведения о котором содержатся в ЕГРН
	- проектируемая линия ВЛ			- граница кадастрового квартала
	- границы зон с особыми условиями использования территорий		59:32:4070004	- номер кадастрового квартала